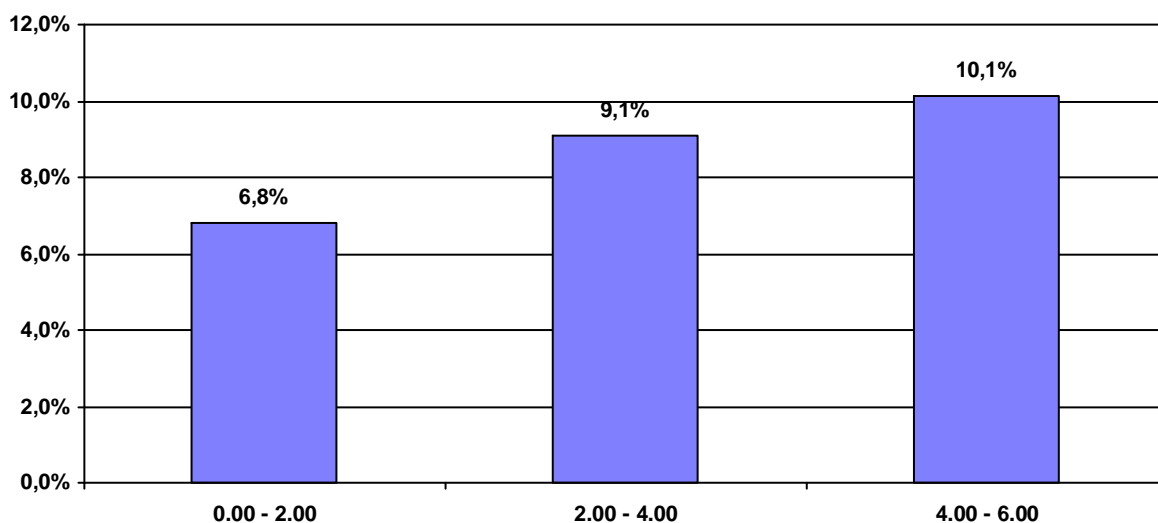


Conducenti controllati con etilometro per fascia oraria

periodo dal 01/01/2009 al 21/12/2009

| Fascia Oraria | Conducenti Controllati | Conducenti Positivi | % Positivi/Controllati |
|---------------|------------------------|---------------------|------------------------|
| 0.00 - 2.00 | 91.389 | 6.219 | 6,8% |
| 2.00 - 4.00 | 160.604 | 14.590 | 9,1% |
| 4.00 - 6.00 | 83.366 | 8.436 | 10,1% |
| | 335.359 | 29.245 | 8,7% |

% Conducenti positivi per fascia oraria



% Conducenti positivi per fascia oraria e valore del tasso alcolemico

